

# IV Expo Internacional Dia da Consciência Negra destaca a Cultura Negra e o empreendedorismo

Entre os dias 22 e 24/11, o Pavilhão 3 do Distrito Anhembi será palco da IV Expo Internacional Dia da Consciência Negra, evento promovido pela Prefeitura de São Paulo por meio da Secretaria Municipal de Relações Internacionais.

A iniciativa faz parte da política pública “São Paulo: Farol de Combate ao Racismo” e busca destacar a Cultura Negra e fortalecer o empreendedorismo afrodescendente na cidade.

A exposição contará com a participação de 73 afroempreendedores dos setores de Moda, Artesanato e Gastronomia, selecionados pelo Programa Municipal São Paulo Afroempreendedor.

Os participantes terão a oportunidade de apresentar e comercializar seus

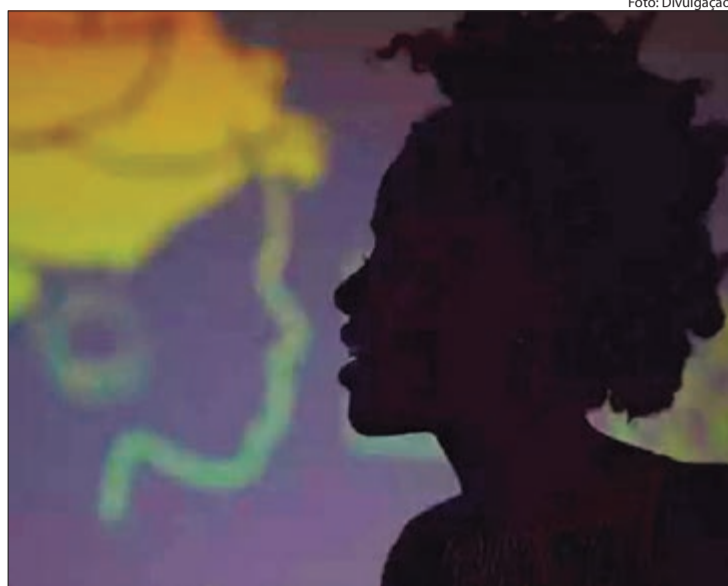


Foto: Divulgação

A exposição contará com a participação de 73 afroempreendedores selecionados pelo Programa Municipal São Paulo Afroempreendedor

produtos, promovendo a troca de experiências e a valorização cultural.

Além da área de negócios,

o evento terá uma programação variada, incluindo palestras, workshops, apresentações artísticas e atividades

culturais, ampliando as oportunidades de interação entre os empreendedores e o público.

Segundo Elaine Gomes, coordenadora da Expo, a presença de afroempreendedores “fortalece a economia afrodescendente e estimula novos negócios, promovendo o intercâmbio cultural e o crescimento local”.

### Serviço:

IV Expo Internacional Dia da Consciência Negra

- Data: 22 a 24 de novembro de 2024
- Local: Pavilhão 3, Distrito Anhembi, São Paulo
- Horário: 10 às 22 horas.
- Entrada: gratuita (credenciamento online)
- Mais informações: smri@prefeitura.sp.gov.br.



O 1º passo para semear o futuro, é preservar.

PROTEJA O MEIO AMBIENTE

## LETROX

www.coquetel.com.br

© Revistas COQUETEL

Considerando a dica ao lado do diagrama e seguindo as instruções de posicionamento das letras, você deve descobrir quais completam as casas em branco no final do quadro, para desvendar a palavra da resposta. Fique atento, pois há casos em que uma ou mais letras não constam no quadro e devem ser descobertas por dedução e/ou lógica. Letra branca em fundo preto significa que ela está certa e está na posição correta; letra preta em fundo cinza significa que a letra está certa, mas ela está na posição errada; letra preta em fundo branco significa que a letra está errada e não faz parte da palavra.

DICA: Pele; couro

|   |   |   |   |   |
|---|---|---|---|---|
| M | O | U | R | O |
| P | R | I | M | A |
| D | U | C | H | A |
| A | B | O | N | O |
| A | M | A | R | O |
|   |   |   |   |   |

|   |   |   |   |   |   |   |   |   |   |
|---|---|---|---|---|---|---|---|---|---|
| Q | W | E | R | T | Y | U | I | O | P |
| A | S | D | F | G | H | J | K | L |   |
| Z | X | C | V | B | N | M |   |   |   |

Resposta: Derme

19

## PALAVRAS CRUZADAS DIRETAS

www.coquetel.com.br

© Revistas COQUETEL

|   |   |   |   |   |
|---|---|---|---|---|
| Substância estranha ao corpo que provoca a produção de anticorpos | Mecanismo de portas de emergências<br>O pH ideal da água para consumo | Rua estreita                            | Erudita<br>Diz-se dos pés descalços     | Maior (red.)<br>Academia Militar das Agulhas Negras (sigla)                           |
| Sede da administração municipal                                   | Banda "teen" mexicana   | Estado natal de Gisele Bündchen (sigla) | "Mundial" em OMC<br>Repercutir o som de |   |
| Mecanismo controlado pelo cobrador                                |   | Teatro da Roma Antiga<br>Época          | (?) Sader, sociólogo brasileiro         |   |
| O indivíduo que se considera da elite                             | Estilo de rock<br>Esposa de Abraão                                    | Ave australiana<br>Omitir, em inglês    | "Quem (?) cuida" (dito)<br>Escuridão    | Sistemas de transporte escassos no Brasil<br>Confiança; convicção<br>Arco, em francês |
| Começar a perceber<br>Almofada, em inglês                         |   | Local habitado pelo Anjinho (HQ)        | Digrafo de "carro"<br>Doce, em inglês   |   |
| Relação revelada pela genealogia                                  | (?) Guedes, apresentador de TV  | "Come As You (?)", sucesso do Nirvana   | Jogo de azar da CEF                     |   |
| Livro que registrava a presença do aluno                          | (?) Wilma, atriz brasileira   | (?) Mendes, município de Minas Gerais   |   |   |
| Principais fontes da pesquisa histórica                           |   |   |   |   |

BANCO 3/arc — are — emo — pad. 4/onit. 5/odéon — sweet.

59

### Solução

|   |   |   |   |   |   |   |   |   |   |   |   |   |
|---|---|---|---|---|---|---|---|---|---|---|---|---|
| S | O | L | T | E | N | E | M | U | N | C | O | D |
| V | I | T | E | N | R | E | A | D | V | E | C | A |
| I | O | L | E | V | A | L | E | I |   |   |   |   |
| A | M | U | N | V | A | N |   |   |   |   |   |   |
| O | C | S | E | T | E | N | E | P |   |   |   |   |
| R | R | R | I | D | O | P |   |   |   |   |   |   |
| V | A | R | B | M | U | T | S | I | V |   |   |   |
| F | E | I | O | M | E | T |   |   |   |   |   |   |
| V | M | V | E | O | N | S | E |   |   |   |   |   |
| N | O | E | O | V | E | A | V |   |   |   |   |   |
| T | A | C | A | V | A | C |   |   |   |   |   |   |
| M | S | R | T | U | R |   |   |   |   |   |   |   |
| V | R | U | T | E | F | E | R | P |   |   |   |   |
| O | N | E | G | I | N | T |   |   |   |   |   |   |
| M | L | V | A | B |   |   |   |   |   |   |   |   |